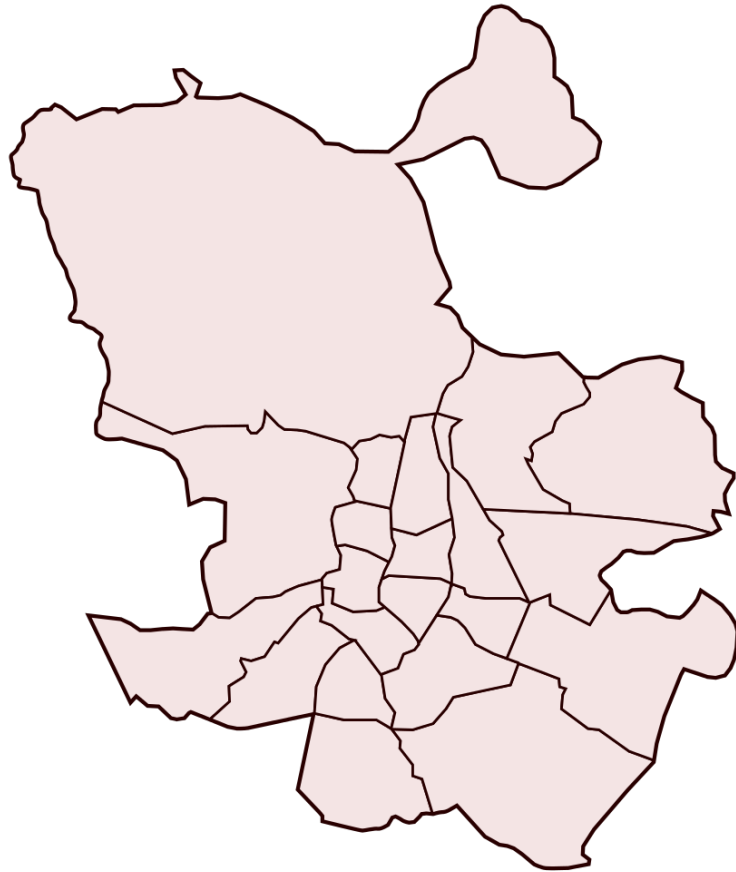


# EVALUACIÓN SATISFACCIÓN PROYECTOS

## PLANES DE BARRIO

AÑO 2017



**Planes de barrio:  
CARABANCHEL**



Evaluación de la Satisfacción Proyectos Planes de Barrio año 2017

Informe del Plan de Barrio: CARABANCHEL

Área de gobierno de Coordinación Territorial y Asociaciones  
C/ Montalbán,1. 28014. Madrid

- **Análisis global de los resultados de las actuaciones realizadas en el plan de barrio CARABANCHEL**
- Actuaciones realizadas en el Plan de Barrio **6**
- **Análisis general de las actividades desarrolladas en el plan de barrio CARABANCHEL**
- Actividades realizadas por las Asociaciones de Vecinos **8**

## CARABANCHEL

ALTO DE SAN ISIDRO

13 Actividades preventivas carácter socioeducativo

COMILLAS

14 Refuerzo Socioeducativo

SAN ISIDRO

15 Campamento Urbano de Verano

16 Actividades preventivas carácter socioeducativo

12 cuestionarios

12 cuestionarios

14 cuestionarios

14 cuestionarios

70 cuestionarios

61 cuestionarios

9 cuestionarios



**iMADRID!**



**iMADRID!**

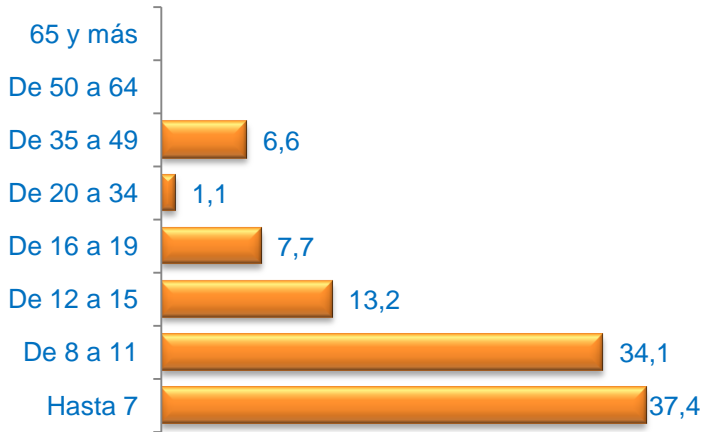


# **ANÁLISIS GLOBAL** **de las Actuaciones realizadas** **en el Plan de Barrio** **CARABANCHEL**

# CARABANCHEL

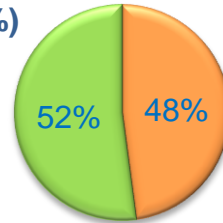
Cuestionarios: 96

## Edad (%)

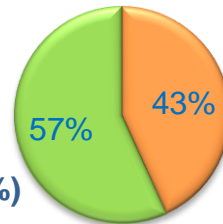


Media Edad: 11,24

## Sexo (%)



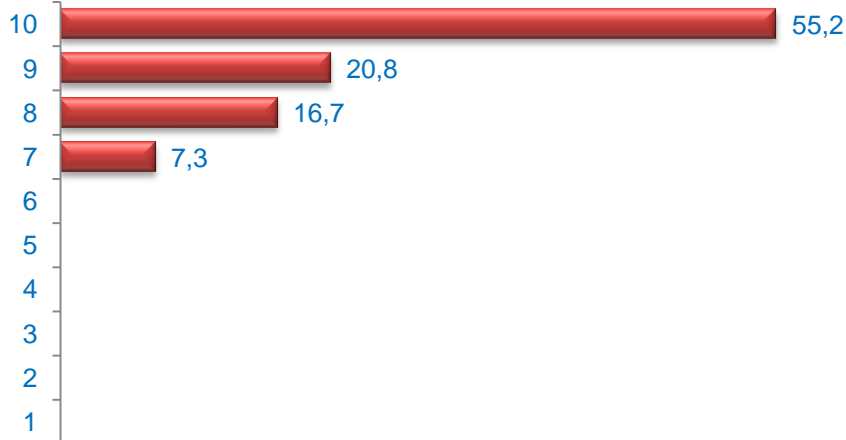
■ Hombre ■ Mujer



## Nacionalidad (%)

■ Española ■ Extranjera ■ Doble

## Grado de Satisfacción (%)



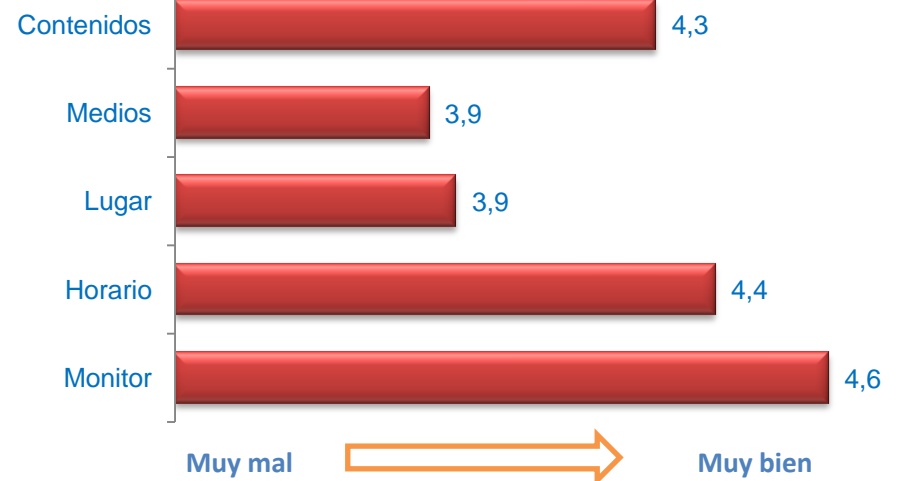
Media Satisfacción: 9,24

## Formación (%)



\* Del que realiza la actividad o de los padres / tutor si es menor

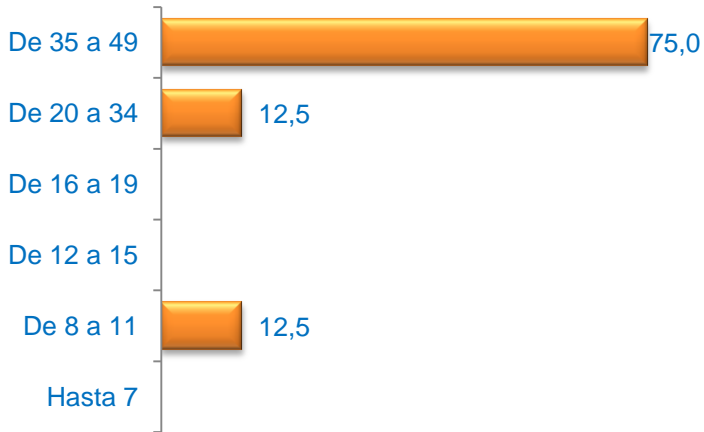
## Valoración (media)





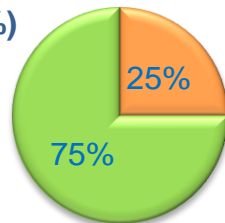
# **ANÁLISIS GENERAL** **de las Actividades Desarrolladas** **en el Plan de Barrio** **CARABANCHEL**

## Edad (%)



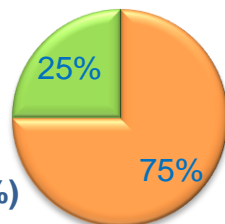
**Media Edad: 34,88**

## Sexo (%)



■ Hombre ■ Mujer

## Nacionalidad (%)



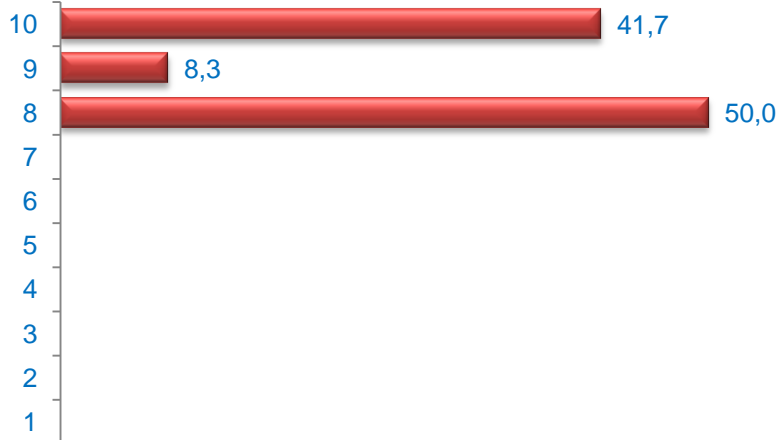
■ Española ■ Extranjera ■ Doble

## Formación (%)



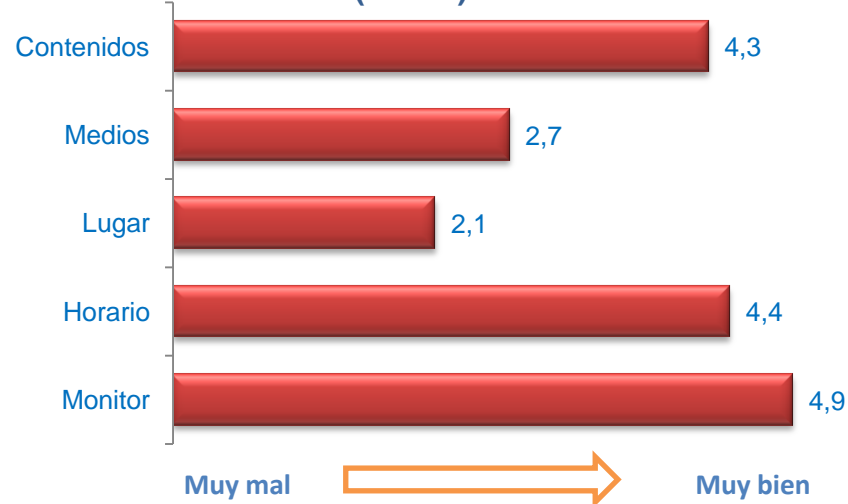
\* Del que realiza la actividad o de los padres / tutor si es menor

## Grado de Satisfacción (%)



**Media Satisfacción: 8,92**

## Valoración (media)

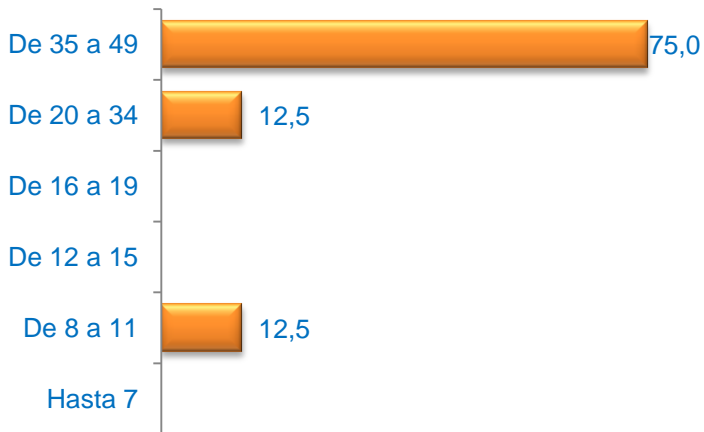




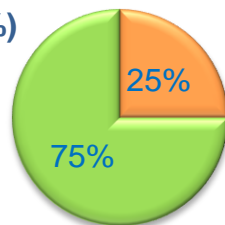
# Actividades preventivas carácter socioeducativo

Cuestionarios: 12

## Edad (%)



## Sexo (%)



■ Hombre ■ Mujer

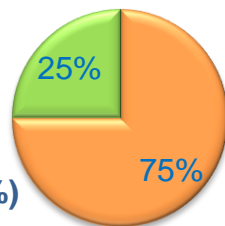
## Formación (%)



\* Del que realiza la actividad o de los padres / tutor si es menor

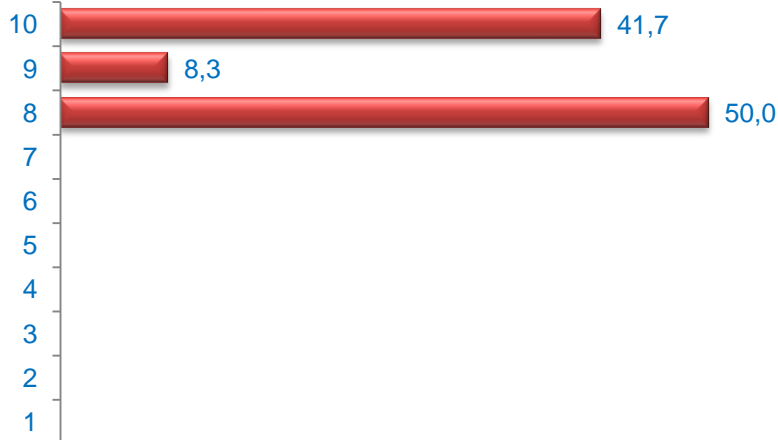
Media Edad: 34,88

## Nacionalidad (%)



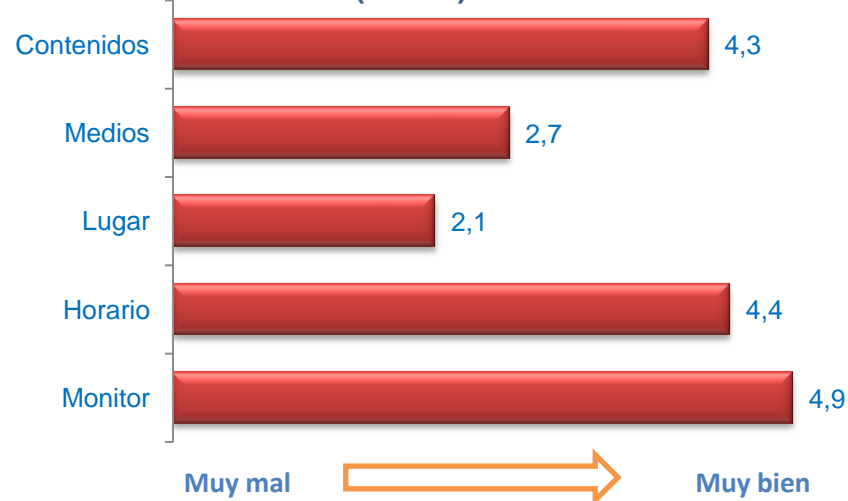
■ Española ■ Extranjera ■ Doble

## Grado de Satisfacción (%)



Media Satisfacción: 8,92

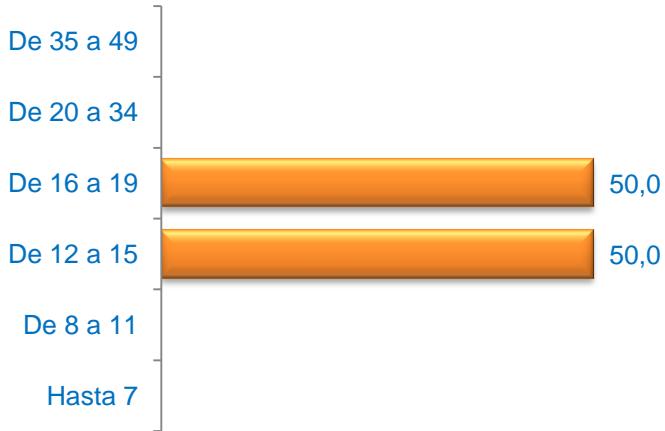
## Valoración (media)



# COMILLAS

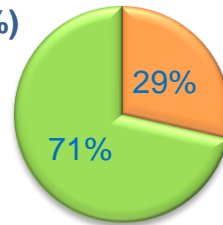
Cuestionarios: 14

## Edad (%)

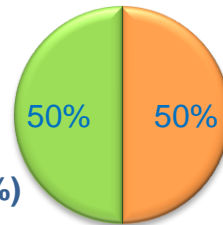


Media Edad: 15,36

## Sexo (%)



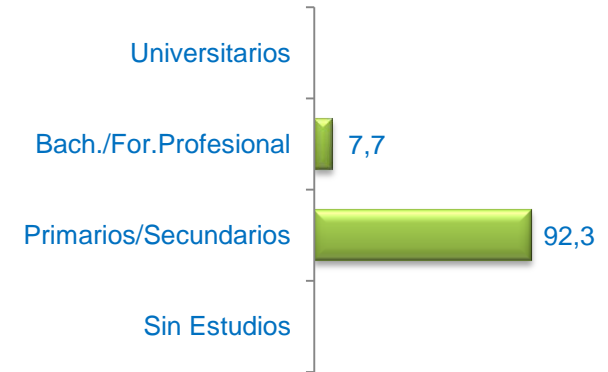
■ Hombre ■ Mujer



## Nacionalidad (%)

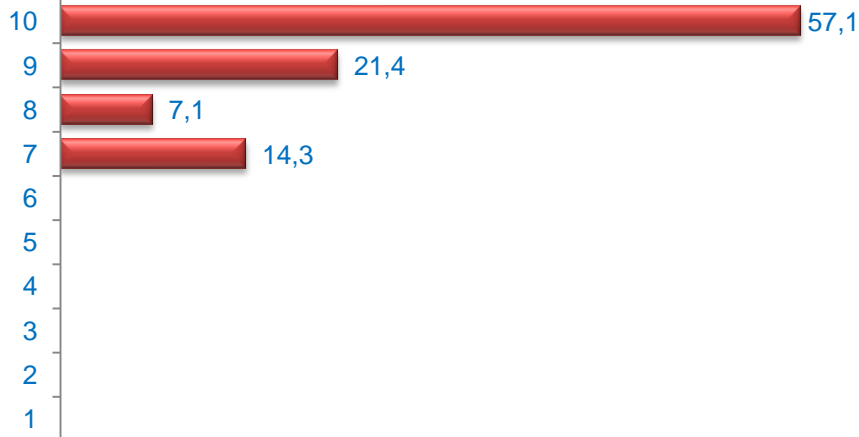
■ Española ■ Extranjera ■ Doble

## Formación (%)



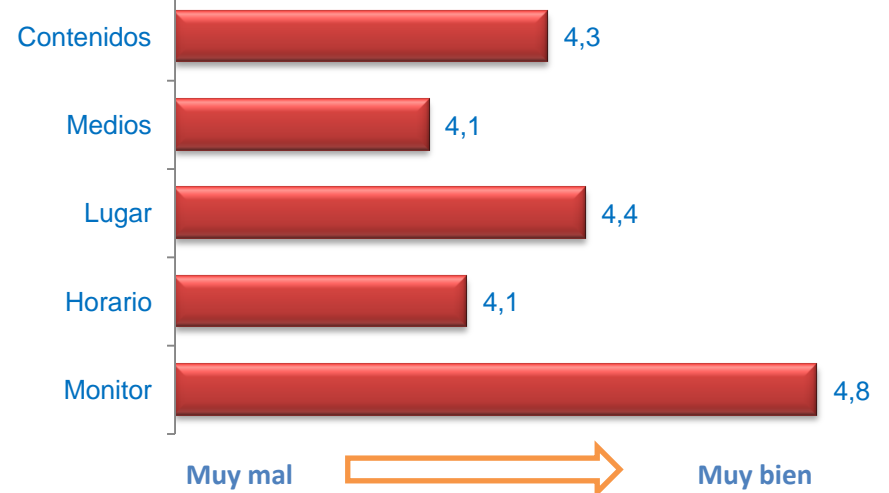
\* Del que realiza la actividad o de los padres / tutor si es menor

## Grado de Satisfacción (%)



Media Satisfacción: 9,21

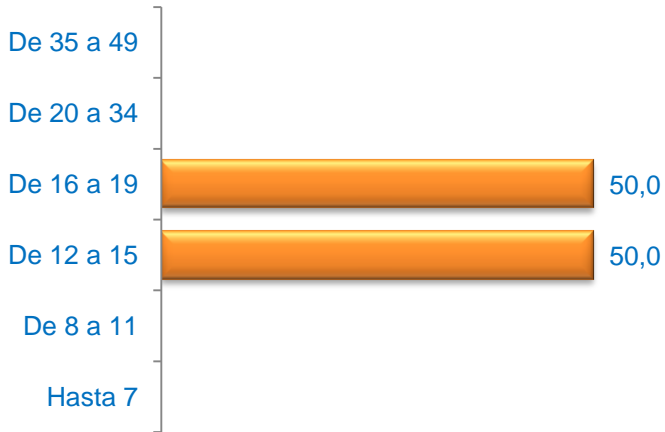
## Valoración (media)



# Refuerzo Socioeducativo

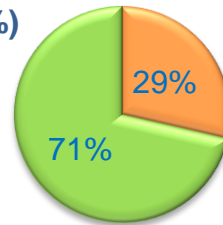
Cuestionarios: 14

## Edad (%)



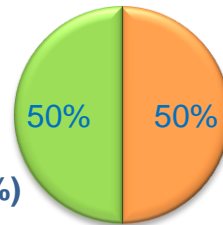
Media Edad: 15,36

## Sexo (%)



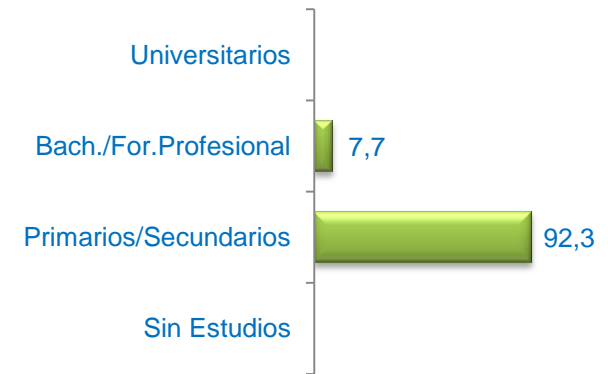
■ Hombre ■ Mujer

## Nacionalidad (%)



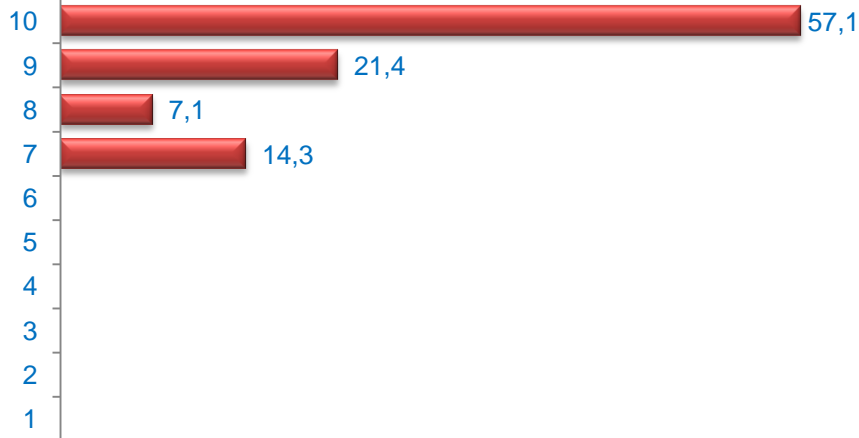
■ Española ■ Extranjera ■ Doble

## Formación (%)



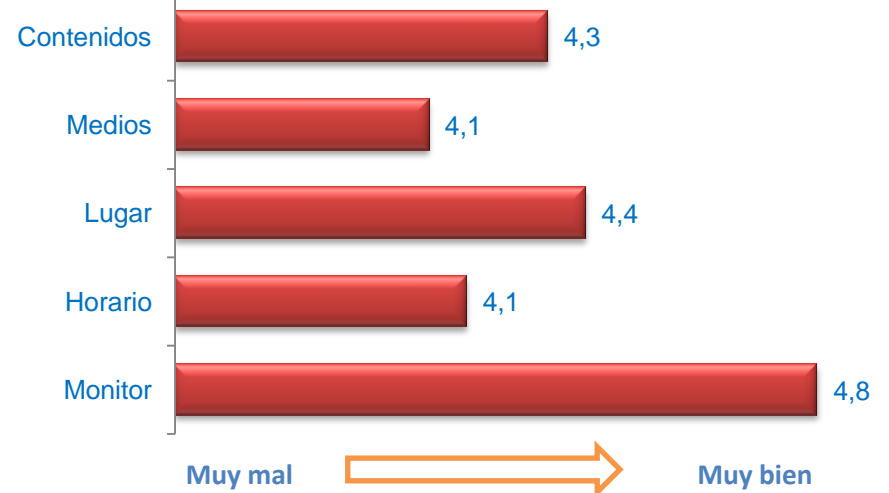
\* Del que realiza la actividad o de los padres / tutor si es menor

## Grado de Satisfacción (%)

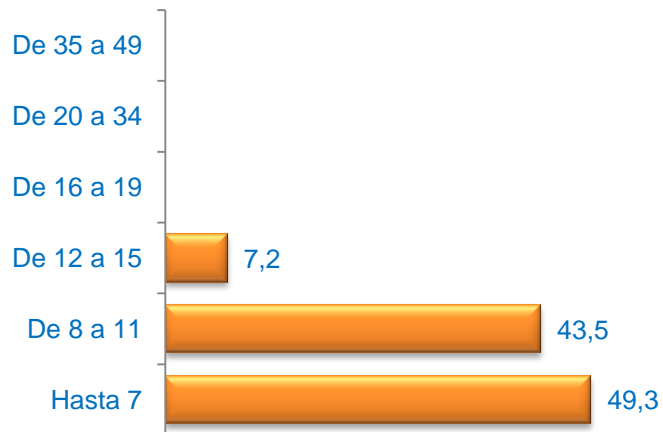


Media Satisfacción: 9,21

## Valoración (media)

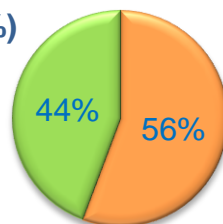


## Edad (%)



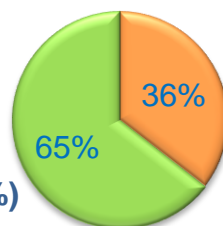
Media Edad: 7,67

## Sexo (%)



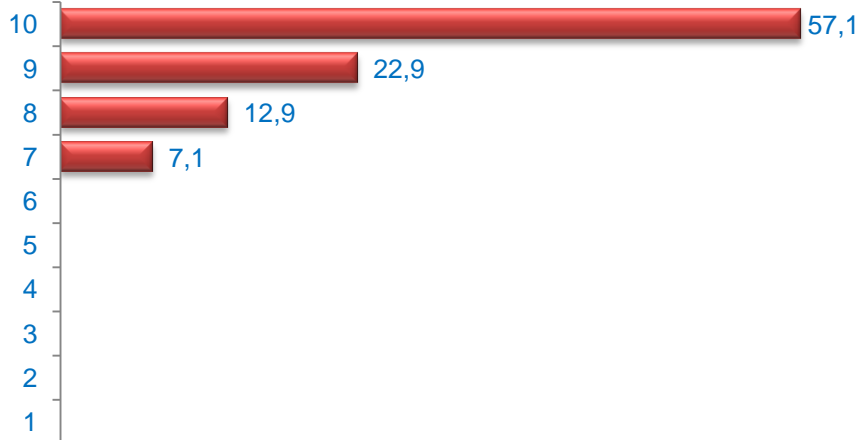
■ Hombre ■ Mujer

## Nacionalidad (%)



■ Española ■ Extranjera ■ Doble

## Grado de Satisfacción (%)



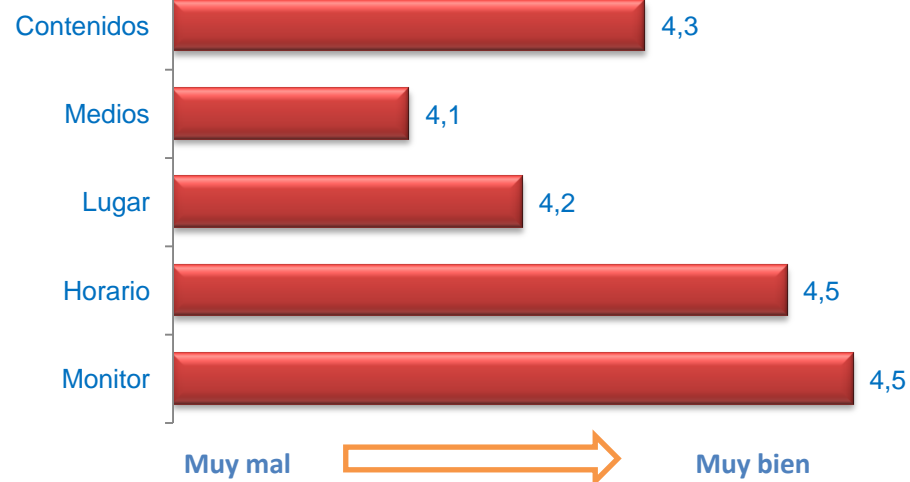
Media Satisfacción: 9,30

## Formación (%)



\* Del que realiza la actividad o de los padres / tutor si es menor

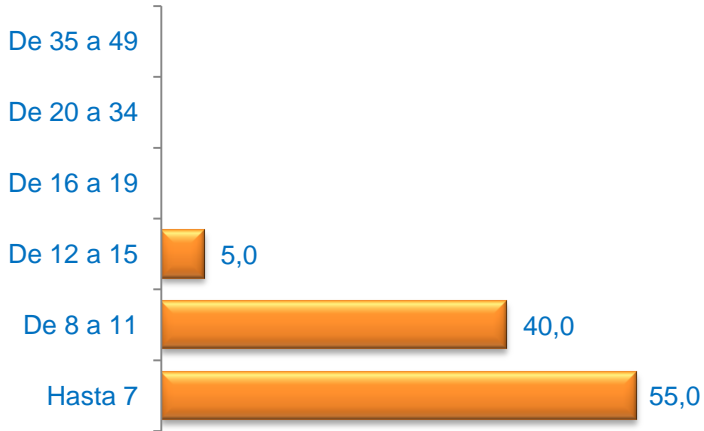
## Valoración (media)



# Campamento Urbano de Verano

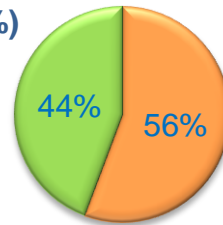
Cuestionarios: 61

## Edad (%)



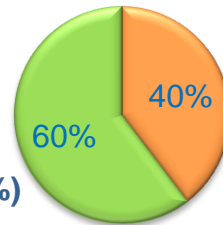
Media Edad: 7,40

## Sexo (%)



■ Hombre ■ Mujer

## Nacionalidad (%)



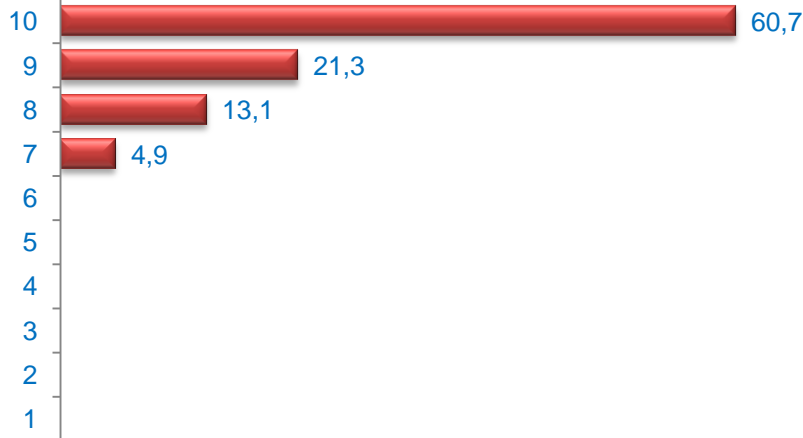
■ Española ■ Extranjera ■ Doble

## Formación (%)



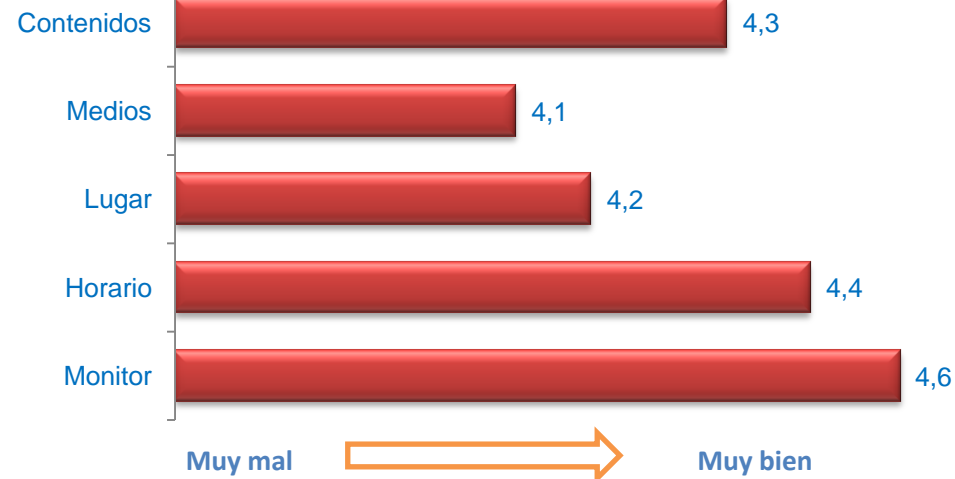
\* Del que realiza la actividad o de los padres / tutor si es menor

## Grado de Satisfacción (%)

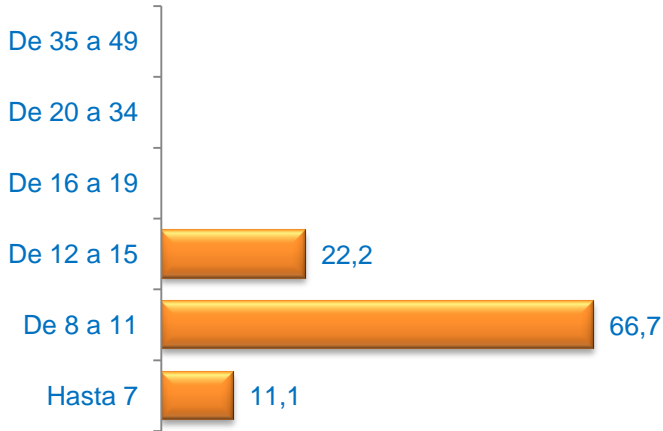


Media Satisfacción: 9,38

## Valoración (media)

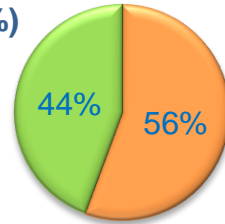


## Edad (%)

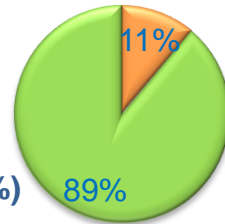


Media Edad: 9,44

## Sexo (%)



■ Hombre ■ Mujer



## Nacionalidad (%)

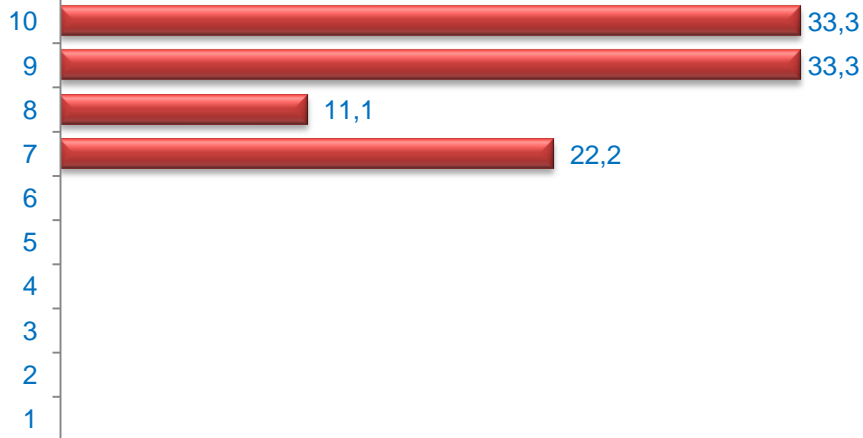
■ Española ■ Extranjera ■ Doble

## Formación (%)



\* Del que realiza la actividad o de los padres / tutor si es menor

## Grado de Satisfacción (%)



Media Satisfacción: 8,78

## Valoración (media)

